

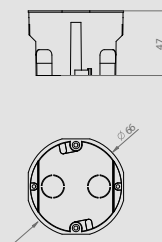
IP 20 650 °C 250 V PP



### PUSZKA P/T PK-60F DO ŚCIAN PUSTYCH

Typ	Kolor	Opak.	Waga	Indeks
PK-60 GK	ceglasty RAL 2012	szt. 40	kg/100 szt. 2,50	0201-00

Do montażu osprzętu na wkręty lub na pazurki. Napięcie pracy 250 V.  
NORMA: PN-E-93208:1997, PN-EN 60670-1:2007. Rozmiar otworu frezowanego  $\varnothing$  68.  
Wymiary:  $\varnothing$  60x głęb. 47 mm



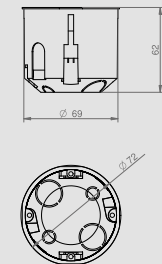
IP 20 650 °C 250 V PP



### PUSZKA P/T PK-60F DO ŚCIAN PUSTYCH GŁĘBOKA

Typ	Kolor	Opak.	Waga	Indeks
PK-60 GK	ceglasty RAL 2012	szt. 40	kg/100 szt. 2,70	0220-00

Do montażu osprzętu na wkręty lub na pazurki. Napięcie pracy 250 V.  
NORMA: PN-E-93208:1997, PN-EN 60670-1:2007. Rozmiar otworu frezowanego  $\varnothing$  68.  
Wymiary:  $\varnothing$  60x głęb. 62 mm



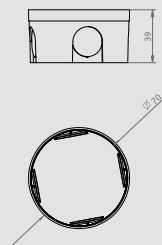
IP 20 650 °C 250 V PP



### PUSZKA P/T PO-70F DO ŚCIAN PUSTYCH

Typ	Kolor	Opak.	Waga	Indeks
PO-70 GK	ceglasty RAL 2012	szt. 40	kg/100 szt. 3,30	0204-00

Napięcie pracy 250 V.  
NORMA: PN-E-93208:1997, PN-EN 60670-1:2007. Rozmiar otworu frezowanego  $\varnothing$  72-74.  
Wymiary:  $\varnothing$  70x głęb. 37 mm



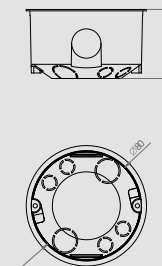
IP 20 650 °C 250 V PP



### PUSZKA P/T PO-80F DO ŚCIAN PUSTYCH

Typ	Kolor	Opak.	Waga	Indeks
PO-80 GK	ceglasty RAL 2012	szt. 35	kg/100 szt. 3,60	0209-00

Napięcie pracy 250 V.  
NORMA: PN-E-93208:1997, PN-EN 60670-1:2007. Rozmiar otworu frezowanego  $\varnothing$  82-84.  
Wymiary:  $\varnothing$  80x głęb. 50 mm



PP



### POZYCJONER DO PUSZEK KARTON-GIPS

Typ	Kolor	Opak.	Waga	Indeks
Pozycjoner	szary RAL 7043	szt. 10	kg/100 szt. 4,50	0237-00

Ułatwia trasowanie i wycinanie otworów dla puszek jedno- i wielokrotnych.  
Przyrząd posiada wbudowane poziomicę.

