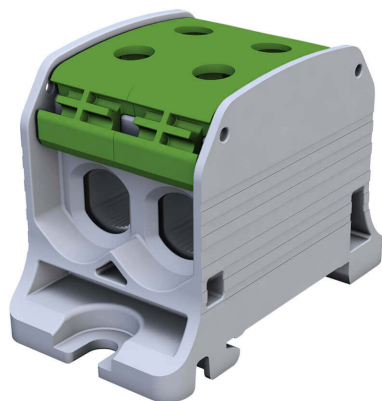


STB 50-2 zielony

Złączka szynowa gwintowa Al/Cu 87320 jednobiegunowa 50 mm² 4 otwory

| | |
|----------------|-------------------------|
| Nr katalogowy | 81002005 |
| Kod EAN | 5907813233142 |
| Oz. handlowe | STB 50-2 zielony |
| Cena | 43,20 zł |
| Podatek VAT | 23% |
| Opak. zbiorcze | 1 |
| J. miary | szt. |

SPECYFIKACJA TECHNICZNA

| | |
|---------------------------------|---|
| Kolor | zielony |
| Szerokość | 35,6 mm |
| Wysokość | 45 mm |
| Długość | 70 mm |
| Przekrój znamionowy (drut) | 4 x (6...50) mm² |
| Przekrój znamionowy (linka) | 4 x (4...35) mm² |
| Prąd znamionowy | 150 A (Cu) / 150 A (Al) |
| Napięcie znamionowe | 1000 V AC / 1000 V DC |
| Ilość biegunów | 1 |
| Mocowanie | na szynę TS 35, na płytę montażową |
| Wkręty dociskowe | M10 |
| Długość rozizolowanego przewodu | 16 mm |
| Zgodność z normami | IEC 60947-7-1 / IEC 61238-1 |
| Zgodność z dyrektywami | RoHS |

AKCESORIA

OSTB 50 szary - numer katalogowy 81901002
Ostona przeciwpyłowa do złączki STB 50

TS 35 metaliczny - numer katalogowy 80035000
Szyna montażowa TS 35

Noalox - numer katalogowy 88999006
Pasta stykowa przeciwutleniająca do złązek Al/Al i Al/Cu 236 ml