

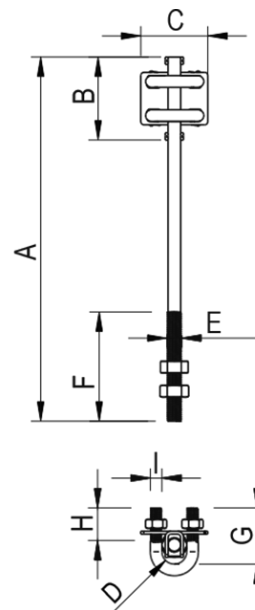
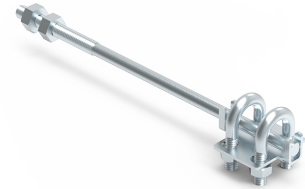
Uchwyt naprężny kabłąkowy

Nr katalogowy:
92700101

Typ:
27.1

Wersja:
(OC) ocynkowane
galwanicznie

Służy do wykonywania naciągów drutu odgromowego. Zaleca się stosować w komplecie z rurą lub prętem do naciągu (nr kat. 92800xxx).



TYP	A	B	C	D	E	F	G	H	I
27.1	250	57	46	Ø17	M10	75	38	24	M8

