



## Zacisk przebijający izolację ZP120

9031-295

9041-294



Typ	Napięcie nominalne [V]	Przewód główny [mm <sup>2</sup> ]	Przewód odgałęźny [mm <sup>2</sup> ]	Moment dokręcania [Nm]	Waga [g]	Numer wyrobu
dwustronnie przebijający	1000	AsXS 35-120	AsXS 35-120	18	290	9031-295
jednostronnie przebijający	1000	AsXS 35-120	Al 25-95	18	290	9041-294

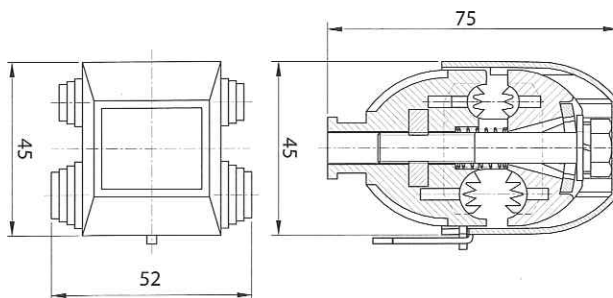


## Zacisk przebijający izolację

071

072

073



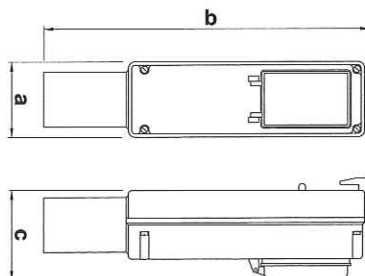
Typ	Napięcie nominalne [V]	Przewód główny [mm <sup>2</sup> ]	Przewód odgałęźny [mm <sup>2</sup> ]	Moment dokręcania [Nm]	Waga [g]	Numer wyrobu
ZP1	1000	Al 35-70	AsXS 16-35	18	125	071
ZP2	1000	AsXS 35-70	Cu/Al 2,5-25	18	125	072
ZP3	1000	AsXS 35-70	AsXS 16-35	18	120	073

## Złącze słupowe izolacyjne IP44

6652-000

6652-001

6652-004



Prąd [A]	Wymiary gabarytowe [mm]			Rodzaj wyposażenia	Nr wyrobu
	a	b	c		
40	80	340	90	Gniazdo bezpiecznikowe 2xE27	6652-000
40	80	340	90	Listwa TH35 - 3 moduły	6652-001
40	80	340	90	Gniazdo bezpiecznikowe 3xE14	6652-004