

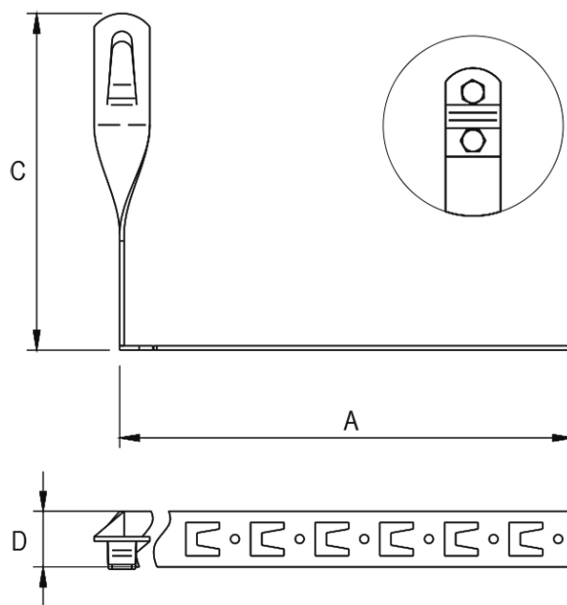
Uchwyt pod dachówkę z zaczepem skręcony

Nr katalogowy:
91102802

Typ:
11.3.1/Z

Wersja:
(OG) ocynkowane ogniowo

Służy do prowadzenia drutu odgromowego na dachach krytych dachówką płaską. Mocowany do podłoża za pomocą wkrętów, gwoździ lub zahaczany przez wykorzystanie wytłoczonego zaczepu do łąty lub dachówki. W przypadku zastosowania drutu $\varnothing 10$ należy wykorzystać uchwyty skręcane. Uchwyt pozwala na prowadzenie drutu prostopadle do krawędzi dachu.



TYP	Rodzaj	A	C	D
11.3.1/Z	zaciskany	415	100	25

