

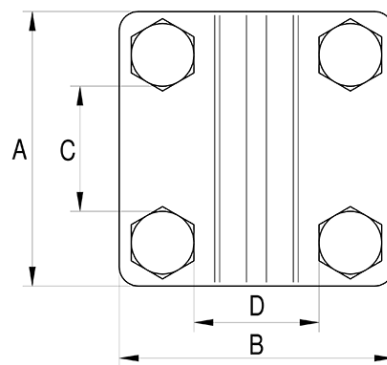
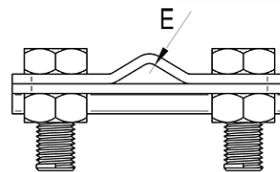
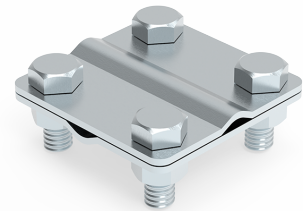
Złącze krzyżowe 4-śrubowe

Nr katalogowy:
90100101

Typ:
1.1

Wersja:
(OC) ocynkowane
galwanicznie

Służy do krzyżowego połączenia drutu odgromowego. Złącze składa się z dwóch części o grubości 2 mm, skręcanych za pomocą 4 śrub M8. Wersja 90100101 nadaje się do łączenia drutu o średnicy do 8 mm, a wersja 90100201 do drutu o średnicy 10 mm. Instrukcja do złącz odgromowych zawierająca moment dokręcania/ Nm dostępna: <https://elkobis.com.pl/instrukcja-zlacza/>



TYP	A	B	C	D	E	Śruba
1.1	57	57	30	30	Ø8-10	4×M8×20

