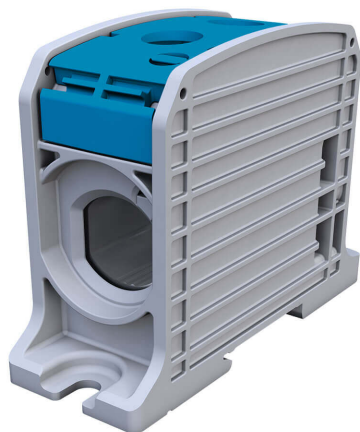


STB 185 niebieski

Złączka szynowa gwintowa Al/Cu 87810 jednobiegunowa 185 mm² 2 otwory

SIMBLOCK®



Nr katalogowy	81201003
Kod EAN	5907813232787
Oz. handlowe	STB 185 niebieski
Cena katalogowa netto	68,17 zł
Podatek VAT	23%
Opak. zbiorcze	1
J. miary	szt.

SPECYFIKACJA TECHNICZNA

Kolor	niebieski
Szerokość	37,5 mm
Wysokość	73,5 mm
Długość	105 mm
Przekrój znamionowy (drut)	2 x (95...185) mm²
Przekrój znamionowy (linka)	2 x (25...150) mm²
Złącze pomiarowe (drut)	1 x (1,5...10) mm²
Złącze pomiarowe (linka z tulejką)	1 x (1,5...6) mm²
Prąd znamionowy	353 A (Cu)
Napięcie znamionowe	1000 V AC / 1000 V DC
Ilość biegunów	1
Mocowanie	na szynę TS 35, na płytę montażową
Wkręt - śruba dociskowa	M18
Długość rozizolowanego przewodu	29 mm
Zgodność z normami	IEC 60947-7-1
Zgodność z dyrektywami	RoHS
Dodatkowe informacje	Złączka posiada dodatkowe złącze pomiarowe. Dedykowana osłona przeciwpyłowa OSTB 185 umożliwia bezproblemowy dostęp do złącza pomiarowego.

AKCESORIA

OSTB 185 szary - numer katalogowy 81903002
Osłona przeciwpyłowa do złączki STB 185

TS 35 metaliczny - numer katalogowy 80035000
Szyna montażowa TS 35

Noalox - numer katalogowy 88999006
Pasta stykowa przeciwutleniająca do złączek Al/Al i Al/Cu 236 ml